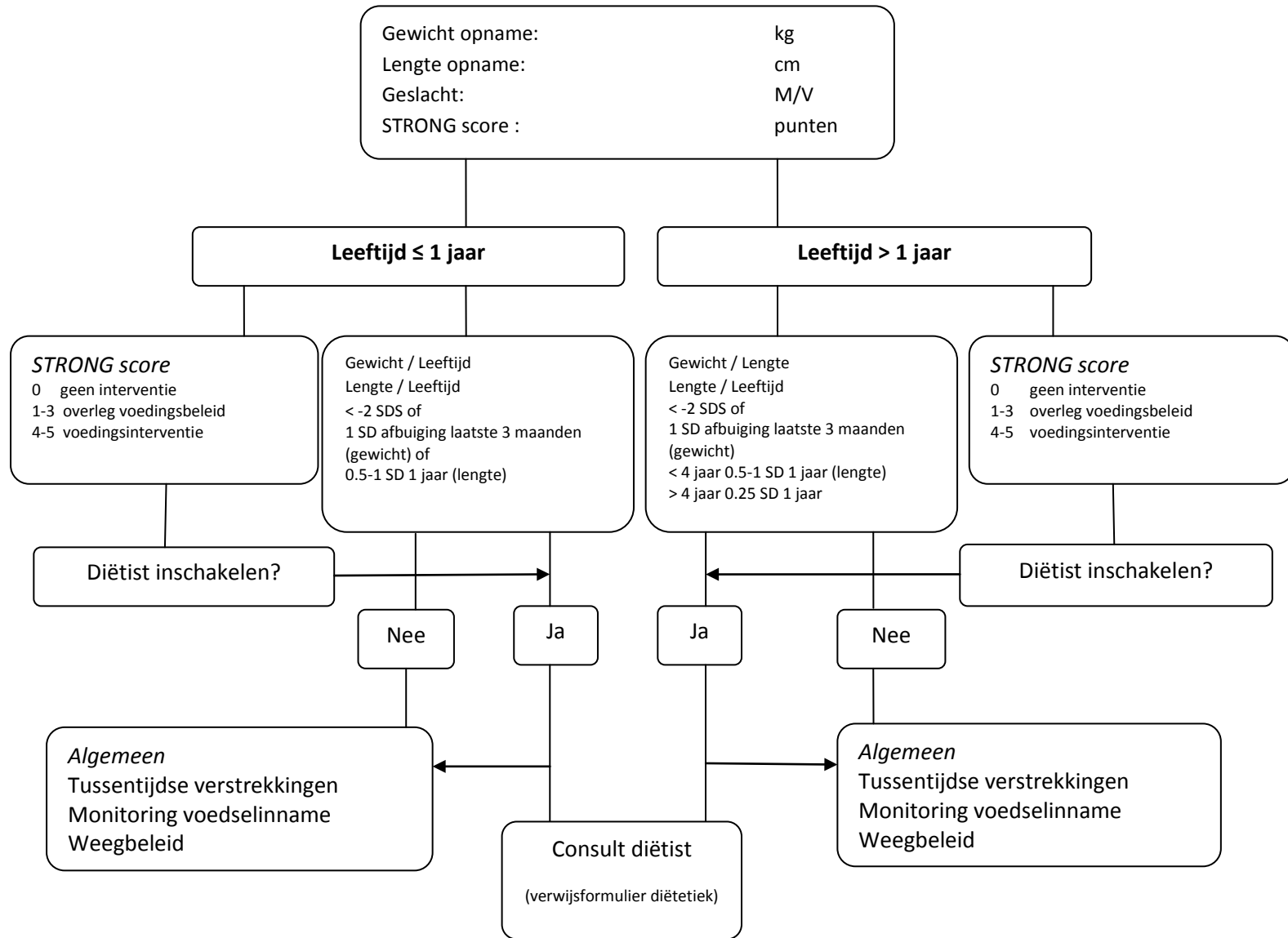


## HERKENNING EN BEHANDELING VAN ONDERVOEDING BIJ KINDEREN

- Meet bij ALLE kinderen bij klinische opname < 24 uur na opname het gewicht en de lengte
- Vul lengte en gewicht in op dit formulier
- Vul het screeningsinstrument in en tel de punten op
- Kies de juiste leeftijdsgroep
- Bepaal SD-scores met behulp van een tabel met afkapwaarden of growth analyser
- Consulteer diëtist bij < -2 SDS en op indicatie van arts bij STRONG score: 4-5 punten
- Completeer dit formulier < 24 uur na opname



Patiënten sticker

Datum opname:

## HERKENNING EN BEHANDELING VAN ONDERVOEDING BIJ KINDEREN

<b>STRONG-kids screeningsinstrument risico op ondervoeding</b>	<b>Score indien 'ja'</b>
<b>1)</b> Is er sprake van een ziektebeeld met een verhoogd risico op ondervoeding	2
<b>2)</b> Verkeert de patiënt in een slechte voedingstoestand beoordeeld op basis van uw klinische blik? Inschatting ingevallen gelaat en/of verlies subcutaan vet en/of verlies spiermassa?	1
<b>3)</b> Is er sprake van 1 van onderstaande punten: <ul style="list-style-type: none"> <li>• Overmatig <b>diarree</b> (&gt;5x daags dunne ontlasting) en/of <b>braken</b> (&gt;3x daags) gedurende de laatste 1-3 dagen, en/of</li> <li>• Bestaande <b>voedingsinterventie</b> met drink- of sondevoeding, en/of</li> <li>• Duidelijk <b>verminderde inname</b> gedurende de laatste 1-3 dagen, en/of</li> <li>• <b>Belemmering van voedselinname</b> door pijn?</li> </ul>	1
<b>4)</b> Is er sprake van <b>gewichtsverlies</b> of stilstand (< 1jaar) in groei/gewicht gedurende de laatste weken tot maanden?	1
<b>Totaalscore</b>	

### Hoog risico ziektebeelden (vraag 1)

- |  |   |
|--|---|
| <ul style="list-style-type: none"> <li>• Anorexia nervosa</li> <li>• Brandwonden</li> <li>• Bronchopulmonale dysplasie (&lt; 2 jaar)</li> <li>• Coeliakie</li> <li>• Cystic fibrosis</li> <li>• Dismaturitas/prematuritas (tot 6 maand na à terme datum)</li> <li>• Hartziekten, chronisch</li> <li>• Infectieziekten (aids)</li> <li>• Inflammatoire darmziekten</li> <li>• Kanker</li> </ul> | <ul style="list-style-type: none"> <li>• Leverziekten, chronisch</li> <li>• Nierziekten, chronisch</li> <li>• Pancreatitis</li> <li>• Short bowel syndrome</li> <li>• Spierziekten</li> <li>• Stofwisselingsziekten</li> <li>• Trauma</li> <li>• Verstandelijke handicap/ retardatie</li> <li>• Verwachte grote operatie</li> <li>• Niet nader gespecificeerd (inschatting arts)</li> </ul> |
|--|---|

### Score in relatie tot de voedingsinterventie

- Score 0**     **Laag risico op ondervoeding**  
Geen voedingsinterventie nodig
- Score 1-3**   **Matig risico op ondervoeding**  
Overleg voedingsbeleid, evt. met diëtist  
Controleer gewicht 2 x per week en evalueer risico na 1 week
- Score 4-5**   **Hoog risico op ondervoeding**  
Specifiek voedingsadvies in overleg met diëtist